



Gültig für die Känguru Regatten 2024



1 Regeln

- Die Regatta unterliegt den Regeln, wie sie in den „Wettfahrtregeln Segeln“ WR festgelegt sind. Bei Tonnenberührung 1x360° Strafdrehung, bei Regelverstoß Vorfahrtsverletzung 2x360° Strafdrehungen

2. Information für die Teilnehmer

- Bekanntmachungen für die Teilnehmer werden an der Tafel für Bekanntmachungen ausgehängt. Diese befindet sich am Clubheim.

3. Änderung der Segelanweisungen

- Jede Änderung der Segelanweisung wird vor 9:00 Uhr an dem Tag veröffentlicht, an dem sie gilt.

4. Signale an Land

- Signale an Land werden am Flaggenmast gesetzt. Er befindet sich auf dem Rasen vor dem Clubheim.
- Wird Flagge Y an Land gesetzt, gilt Regel 40 unbeschränkt auf dem Wasser. Das ändert das Vorwort zum Teil 4.

5. Zeitplan

- 11:30 Uhr Steuermannsbesprechung. Hier wird die Kängururegatta erklärt und die verschiedenen Startzeiten bekannt gegeben.
- Ab 12:30 Uhr Start der verschiedenen Yardstickboote. Nullboot ist Yardstick 115 Start 13:00 Uhr
- 16:30 Uhr: Ende der Wettfahrt.
- Die Regatta wird gesegelt auch wenn es **keinen Wind** gibt, daher werden die Zeiten nicht geändert.

6. Bahnen

- Die Skizze in „18. Bahnskizze SCNB“ zeigt die Bahn einschließlich Reihenfolge, in der die Bahnmarken zu passieren sind und die Seite, auf der sie zu lassen sind. Die Bahnmarke 1 ist bei Rhein Km 222 und die Starttonne bei Rhein Km 218,8. Es wird zwischen diesen beiden Tonnen gesegelt. 1, Starttonne, 1, Starttonne usw.

7. Bahnmarken

- Die Bahnmarken sind gelbe Zylinder mit gelber Flagge.

8. Vor dem Start

- In der Zeit 5 Minuten vor dem Start darf kein Motor benutzt werden.

9. Start

- Die Startlinie wird gebildet durch den Peilmast (Flaggenmast) mit orangener Flagge am Startschiff und einer Boje mit orangener Flagge (Starttonne)
- Boote, die mehr als 10 Minuten bis zu Ihrem Start haben, haben sich von der Startlinie fern zu halten, mind. 50m von der Startlinie entfernt.
- Gestartet wird immer nach Norden, egal welche Windrichtung.

10. Startzeiten

Siehe Anhang

11. Ziel

- Wer am Schluss um 16:30 Uhr die Nase vorn hat, hat die Regatta gewonnen. Es wäre sehr gut, wenn sich jeder Segler seinen Vorder- und Hintermann notieren könnte, da es für die Regattaleitung schwer ist um Punkt 16:30 Uhr ein Überblick über das gesamte Regattafeld zu haben.

12. Proteste und Anträge auf Wiedergutmachung

- Jedes Boot, das protestieren will, muss dies am Regattabüro der WL mitteilen
- Die Protestzeit beträgt 45 Minuten nach Ende der Regatta
- Beginn, Reihenfolge und Ort der Proteste werden spätestens 30 Minuten nach Ablauf der Protestfrist an der Tafel für Bekanntmachungen ausgehängt.
- Protestparteien und Zeugen haben sich rechtzeitig vor dem Protestraum bereit zu halten

13. Sicherheitsanweisungen

- Boote, die den Hafen für eine geplante Wettfahrt nicht verlassen, müssen unmittelbar das Regattabüro informieren.
- Ein Boot, das eine Wettfahrt aufgibt, muss das Wettfahrtkomitee so bald als möglich informieren.

14. Preise

- Preise siehe Ausschreibung


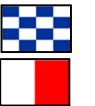



15. Haftungsbeschränkung

- Die Teilnehmer beteiligen sich an der Regatta gänzlich auf eigenes Risiko, siehe WR4 Teilnahme an der Wettfahrt. Der Veranstalter übernimmt keinerlei Haftung bei Materialschäden oder bei Verletzung oder im Todesfall von Personen, entstanden in Verbindung mit der Regatta und vor, während oder nach der Regatta.

16. Versicherung

- Jedes Boot sollte entsprechend versichert sein. Auf Nachfrage sollte die Versicherung vorgezeigt werden.

17. Signale

Y		↑ ●	Schwimmwesten sind zu tragen WR 40.1
N über H		↑ ●●●	Abbruch und Zurücksegeln in Hafen
Orange		↑ ●	Nach längerer Startverschiebung: Es wird bald gestartet
P		↑ ● ↓ ●	WR 26 Vorbereitungssignal (- 4 min) Streichen von P ist 1-Minutensignal (-1 min) Entlastung: Eintauchen auf die Vorstartseite
X		↑ ●	WR 29.1 Einzlrückruf bzw. Verletzer von Regel 30.1

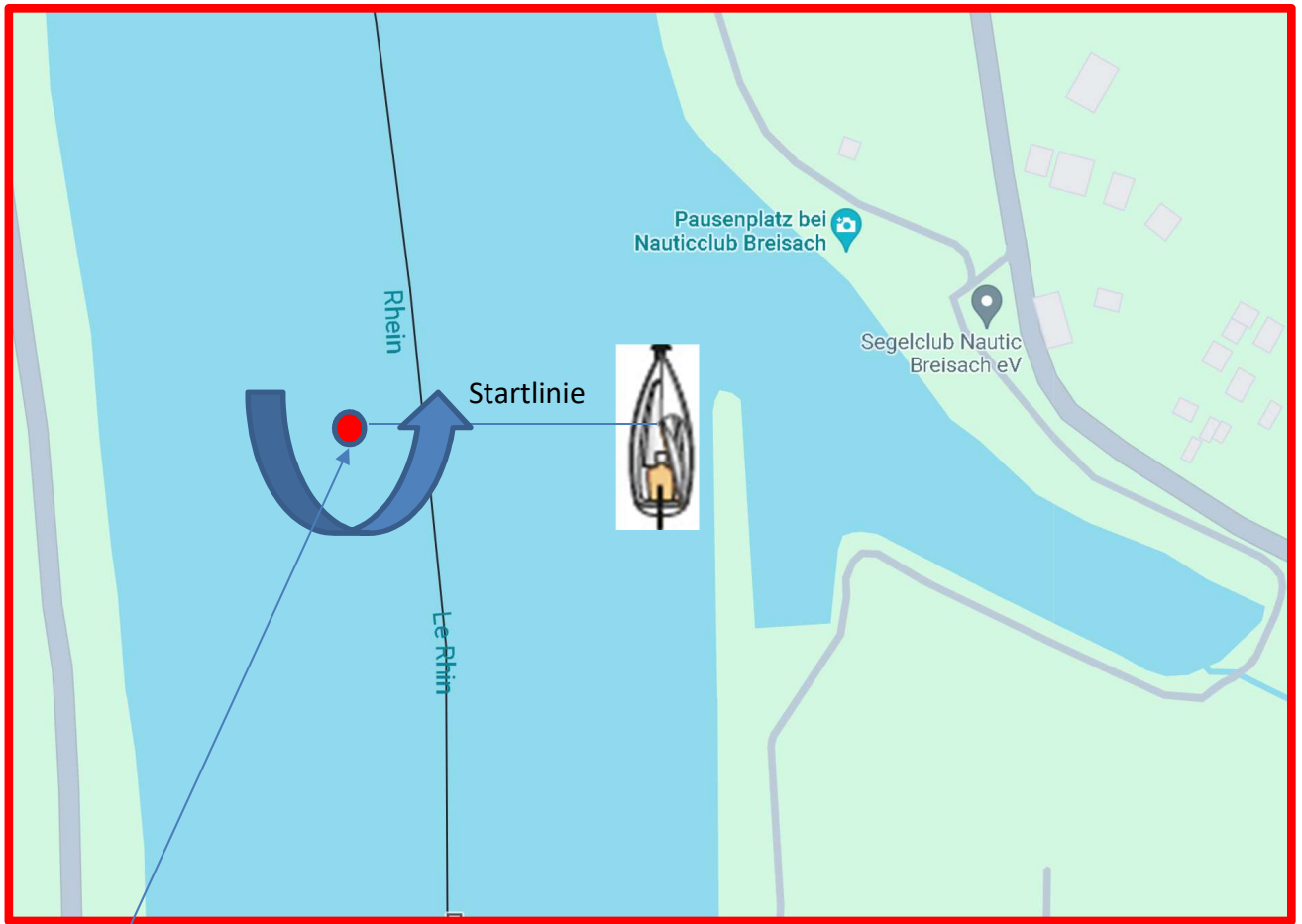
18. Bahnskizze SCNB

Bahnmarke 1 Backbord zu runden bei ca Rhein km 222.



Starttonne und Bahnmarke 1

Backbord zu runden



Starttonne